

CURSO DE ESTÉTICA NATURAL

PROGRAMA:

Área 1:
ORÍGENES DE
LA ESTÉTICA NATURAL

Área 2:
INFLUENCIA DE LA NUTRICIÓN
EN LA BELLEZA

Área 3:
TIPOS, ASPECTO Y
RECONOCIMIENTO
DE LA PIEL FACIAL

Área 4:
INTRODUCCIÓN AL
MASAJE CORPORAL

Área 5:
COSMÉTICA DE LAS MANOS

Área 6:
NUTRICIÓN Y VIDA
DEL CABELLO

Área 7:
EL ACNÉ

Área 8:
CELULITIS



Centro homologado por la
Federación Española de
Profesionales en Naturopatía
Escuela homologada nº B-41002



ÁREA 1:
ORÍGENES DE LA ESTÉTICA
NATURAL

Biología y fisiología de la piel y sus anexos.

ÁREA 2:
INFLUENCIA DE LA NUTRICIÓN
EN LA BELLEZA

Las plantas en la estética.

La electricidad en la estética

- Tipos de corrientes
- Efectos fisiológicos de las corrientes
- Helioterapia
- Clases de baños de sol

Otros tratamientos fisiomecánicos

- Crioterapia
- Termoterapia
- Aeroterapia
- Presoterapia
- Vacumterapia
- Geoterapia
- Aromaterapia y cosmética

Clasificación y estructura de las saponinas.

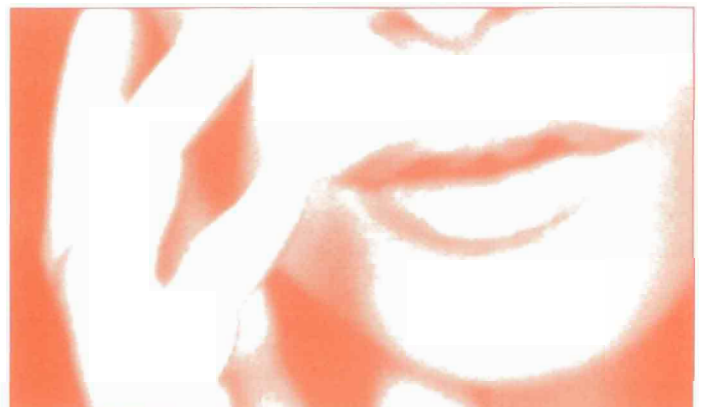
- Astringentes
- Hidratantes
- Plantas para el cabello

ÁREA 3:
TIPOS, ASPECTO Y
RECONOCIMIENTO DE LA PIEL
FACIAL

- Tipos de piel facial
- Clasificación de las manipulaciones del masaje.
- La limpieza y sus efectos.
- Cosmetología facial.

ÁREA 4:
INTRODUCCIÓN AL MASAJE
CORPORAL

- Tipos de masaje.
- Manipulaciones del masaje corporal.
- Sistema óseo.
- Sistema muscular.
- Sistema circulatorio.
- Cosmética para el cuerpo.



**ÁREA 5:
COSMÉTICA DE LAS MANOS**

Cosmética y cuidado de las uñas.
La estética al servicio de los pies.

**ÁREA 6:
NUTRICIÓN Y VIDA DEL
CABELLO**

Alteraciones frecuentes del cabello.
El cuidado del cabello.
Terapias naturales para el cabello.

**ÁREA 7:
EL ACNÉ**

Orígenes.
Grados.
Cuadros diferenciales.
Problemas circulatorios.

**ÁREA 8:
CELULITIS**

-Tipos de celulitis.
-Tratamientos.



MATERIAL SUMINISTRADO

- Tomos lujosamente encuadernados conteniendo los diversos temas que componen este curso con sus múltiples hojas de texto, además de las variadas ilustraciones incorporadas
- Guía del alumno
- Videos
- Carnet de alumno, con sus múltiples ventajas
- Exámenes de evaluación
- Hojas de consulta

SERVICIOS ADICIONALES DE ATENCION AL ALUMNO

- Cursillos monográficos de fin de semana
- Profesorado altamente cualificado, dedicado al seguimiento personalizado de cada alumno
- Servicio especial de tutorías

PRECIO DEL CURSO

- Matrícula
- €/Mes
- Nº Plazos

- Al Contado:

MODALIDADES DE PAGO

- VISA
- Recibos Domiciliados

CURSOS PRESENCIA

- o Naturopatía
- o Herbodietética
- o Dietética y nutri.
- o Fitoterapia
- o Quiromasaje
- o Quiropraxia
- o Reflexología
- o Estética Natural
- o Oligoelementos
- o Poder Mental
- o Reiki
- o Aromaterapia
- o Drenaje Linfático
- o Manual
- o Iridología
- o Esencias Florales
- o **Monográficos Fin de Semana**

CURSOS semi PRESENCIAL

- o Master Herboristeria

CURSOS DISTANCIA

- o Naturopatía
- o Herbodietética
- o Dietética y nutri.
- o Fitoterapia
- o Quiromasaje
- o Reflexología
- o Estética Natural
- o Oligoelementos
- o Osteopatía
- o Hidro T. Colon
- o Homeopatía
- o Aromaterapia
- o Sales Schüessler
- o Musicoterapia
- o Aromaterapia Práctica
- o Drenaje Linfático Manual

TUTORÍAS

En el momento en que el alumno es matriculado, se le designa un tutor/a, así como un grupo de estudio, de manera que pueda ser atendido de forma totalmente personalizada por su tutor/a, el cual ha sido designado para supervisar y orientar al alumno en sus estudios y al cual deberá dirigirse para poder realizar tantas consultas como crea pertinentes.

EXÁMENES

Periódicamente, la escuela remite a sus alumnos unos exámenes de autoevaluación, con el fin de que tanto el alumno como su tutor designado, puedan ir evaluando los conocimientos adquiridos hasta el momento actual.

TITULACIÓN

Al finalizar sus estudios, y tras haber superado las pruebas pertinentes, la escuela hará entrega de un diploma acreditativo. Pudiendo además optar a la obtención de un carnet profesional.

CURSILLOS MONOGRÁFICOS

Con el fin de completar la formación recibida en la escuela, quincenalmente se organizan diversos cursillos monográficos, tratados de una forma práctica, con el fin de conseguir un máximo aprovechamiento por parte del alumno.

La escuela se reserva el derecho de modificar los programas y el contenido de los cursos, cuando lo considere oportuno, en beneficio del alumno



CENTRO ASOCIADO A ANCED
ORGANIZACIÓN COLABORADORA CON EL
MINISTERIO DE TRABAJO Y ASUNTOS SOCIALES



Aragón, 621
08026 Barcelona
Tel. 93 265 55 53
Fax. 93 245 41 81
www.censana.com
informacion@censana.com